



## Doppel-Lenkrolle mit Anschraubplatte

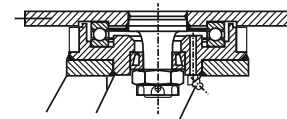
- 900 - 4400kg
- Durchmesser 100 - 360mm
- Gehäuse in Stahlschweißkonstruktion
- Polyurethanrad, Präzisionskugellager

### Technische Daten

<b>Bestellcode:</b>	43L TFP 300 P13	<b>Rad <math>\varnothing</math> in mm:</b>	300
<b>Tragkraft in kg:</b>	4.000	<b>Radbreite in mm:</b>	2x 75
<b>Plattengröße in mm:</b>	270 x 250	<b>Schraubloch Abstand in mm:</b>	230 / 210 x 210 / 160
<b>Schraubloch <math>\varnothing</math> in mm:</b>	17,00	<b>Ausladung Rolle in mm:</b>	93,00
<b>Bauhöhe in mm:</b>	415	<b>Temperaturbereich C° min / max:</b>	-20 : +60
<b>Norm:</b>	EN 12532	<b>Laufflächenhärte:</b>	Shore A 92
<b>EAN-Code:</b>	4250217331701	<b>Störkreisradius in mm:</b>	243,00

### Gehäusebeschreibung

- Doppelrolle, Stahlschweißkonstruktion, verzinkt-chromatiert
- Gabelkopf gelagert über Kegelrollen- und Axialrillenkugellager
- Lagerbolzen verschraubt und gesichert
- Radachse verschraubt



### Radbeschreibung

- Radkörper aus Guss
- Schmiernippel
- Lauffläche aus Polyurethan
- Präzisionskugellager

